

2010年8月1日

*Futures Weekly Report*

## ● 本周主要观点:

✚ 隔夜原油带动橡胶周五大幅上涨，本周沪胶画出长阳，从技术上有继续上攻的势头。但从基本面看，供大于求的局面依然存在，这让未来走势很不确定，恐以震荡行情为主。

分析师：李萌

### 海证期货有限公司 研究发展部

联系电话：

13882283463

Email:

rainrainrain16@yahoo.cn

传真：(0086)21-65087006

地址：

上海市临平北路 19 号  
200086

网址：

www.hicend.com

全国统一客服热线：

400-880-8998

## ➤ 外盘原油震荡，沪胶形成有效突破

沪胶 1101 合约周五收于 23965 元/吨，本周大涨 4.42%。

尽管外盘原油依然处于震荡行情中，沪胶连续两周大幅上扬，形成了有效突破。

之前我们的报告中始终认为沪胶将呈弱势，主要基于基本上供需逐渐恢复常态的判断。目前现货市场上无论是价格还是库存都处于比较极端的状态，再考虑到橡胶下游行业及轮胎和汽车行业都不算景气，沪胶如此走势难以长久。

但从技术角度上看，沪胶连续上扬形成了有效突破，后市必然顺势继续上攻。上攻幅度和持续性则有待检验。

我们认为之前对沪胶的分析并未出错，只是未得到市场的认可罢了。此轮上涨行情结束时，便是空头入场的绝好机会。

## ➤ 消息面方面：

◇ **越南 7 月预计出口橡胶 8.5 万吨同比增 3.7%：**越南统计办公室 26 日称，该国 7 月预计出口橡胶 8.5 万吨，同比增 3.7%。越南统计办公室 26 日公布的最新数据显示，该国 7 月预计出口 8.5 万吨橡胶，较 2009 年同期增长 3.7%。橡胶出口额预计较 2009 年同期的 1.22 亿美元上升 94%，至 2.37 亿美元。1-7 月，该国预计出口 32.4 万吨橡胶，出口额为 8.93 亿美元，较 2009 年同期下滑 3.4%，但出口额增长 85%。

◇ **泰国烟片胶 6 月出口环比增 72.21%至 40,582,614 公斤：**泰国海关的最新数据显示，泰国烟片胶 6 月出口量为 40,582,614 公斤，环比激增 72.21%，其中出口至日本 11,189,750 公斤，环比大涨 134.42%。泰国海关 7

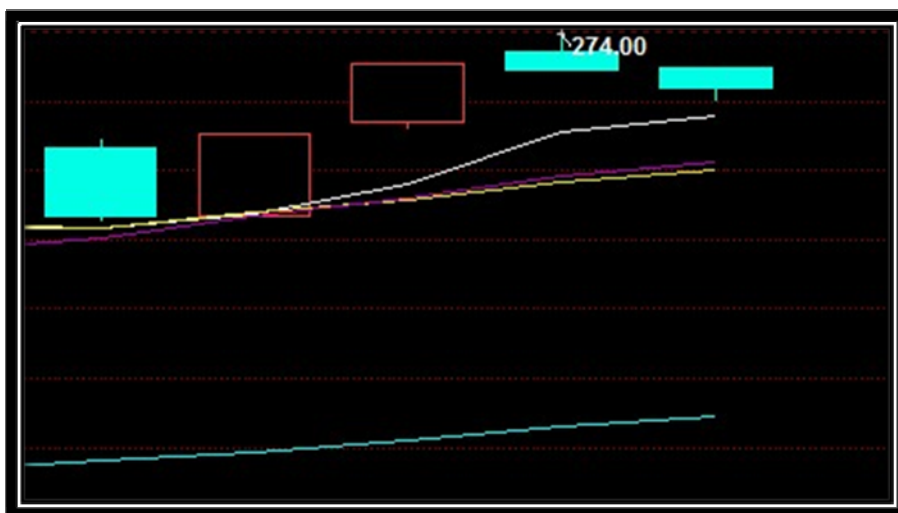
月 26 日消息，泰国海关发布的最新数据显示，2010 年 1-6 月泰国烟片胶 (RSS3) 出口量为 280,058,381 公斤，其中 6 月出口量为 40,582,614 公斤，环比激增 72.21%，止跌上扬，因该国 6 月产量稳步增加，现货市场供应紧张局面缓解，7 月产量料将进一步增加，出口将延续增势。所公布的数据还显示，日本 6 月连续第三月为其 RSS3 烟片胶最大出口地，6 月出口至该国 11,189,750 公斤，环比大涨 134.42%。其次为中国，6 月 RSS3 出口至该国 5,477,000 公斤，环比大涨 89.4%。数据还显示，泰国技术分类天然橡胶 (TSNR20) 1 至 6 月出口量为 329,307,740 公斤，其中 6 月出口为 59,756,060 公斤，环比上涨 5.90%。其中出口至中国 29,300,460 公斤，环比增 3.89%。

#### ➤ TOCOM 橡胶行情一周回顾

图 1: TOCOM 橡胶连续合约周行情一览表

单位：日元/公斤

日本橡胶震荡上行



数据来源：富远

本周日胶震荡上行，但与沪胶相比弱势得多。一部分原

因可能是日元本周进一步震荡走高。

本周日元汇率表现：

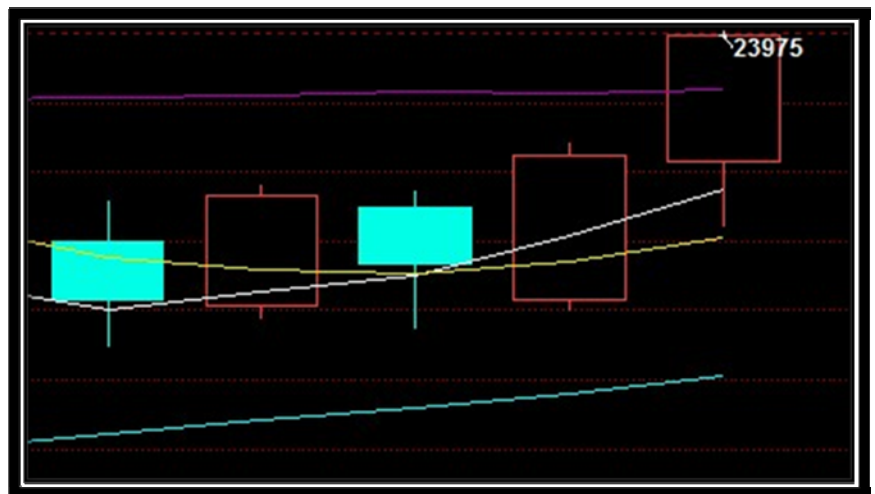


➤ 沪胶行情一周回顾

图 2：沪胶指数合约周行情一览表

单位：元/吨

沪胶本周上升通道打开



数据来源：富远

沪胶本周后两个交易日的连续上涨，从技术形态角度来说，后市依然看涨。

➤ 现货价格

本周亚洲现货价格明显上涨。

当周亚洲现货胶价：

单位: 美分/公斤	泰国 RSS3	印 尼 SIR20	马来西亚 SMR20
2010.7.26	——	293-296.5	296
2010.7.27	316	294-295	296-297
2010.7.28	320	295-297	300
2010.7.29	320-324	300-301	306-307
2010.7.30	322-324	298-299	305-306

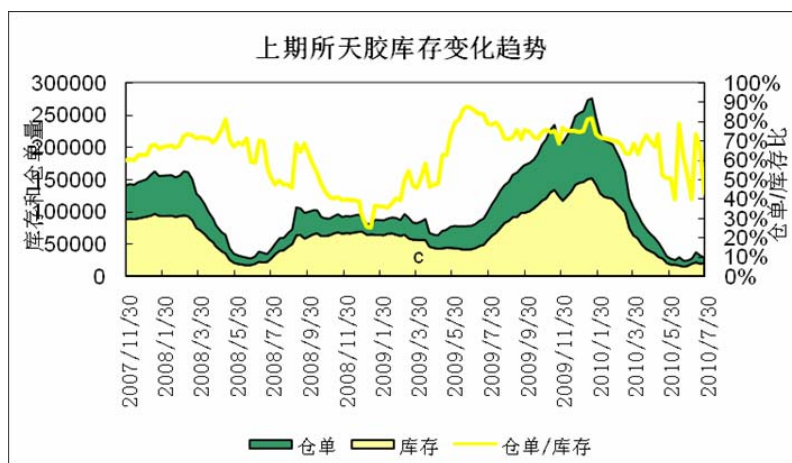
数据来源：99 期货 海证期货整理

➤ 库存分析

本周上期所天胶库存小幅增加，而仓单大幅下降。说明沪胶的上攻对交割方产生了影响，还在等待更好的交割时机。

图 3：天胶库存变化趋势

单位：吨



数据来源：上海期货交易所，海证整理

➤ 后市交易策略

从技术角度看，沪胶的上升空间已经打开。但依据我们之前的分析，沪胶供需面并不支持其继续上涨。所以投资

者应密切关注，找准时机做空。

以上观点仅供参考，不作为入市依据。

（内部报告，版权所有）

重要声明：本报告中的信息均来源于已公开的资料，我公司对这些信息的准确性及完整性不作任何保证，不保证该信息未经任何更新，也不保证本公司做出的任何建议不会发生任何变更。在任何情况下，报告中的信息或所表达的意见并不构成所述期货（证券）买卖的出价或询价。在任何情况下，我公司不就本报告中的任何内容对任何投资做出任何形式的担保。我公司及其关联机构可能会持有报告中提到的公司所发行的证券并进行交易，还可能为这些公司提供或争取提供投资银行或财务顾问服务。我公司的关联机构或个人可能在本报告公开前已经使用或了解其中的信息。本报告版权归海证期货有限公司所有。未获得海证期货有限公司事先书面授权，任何人不得对本报告进行任何形式的发布、复制。